

modra

机器人穿纱机

将机器人引入地毯行业

设计于将纱自动地喂入移动纱架，然后将移动纱架放在窄幅样品簇绒机后面。

对于复杂的穿纱，减少纱线排序的错误。

360根纱，每根纱100米，移动纱架在1小时左右喂满纱。



该机器通过分析穿纱信息，从多达16个筒纱中选择纱线，然后按照测量的长度将纱线分配到移动纱架中去。

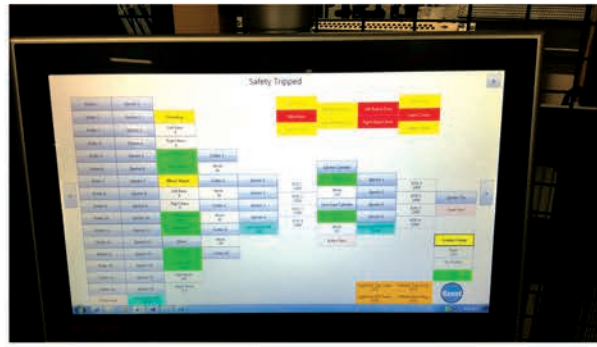
包含湿度控制系统，以减少静电累积，减少纱线纠缠。

机器人穿纱机根据用户的需求来设计和配置。

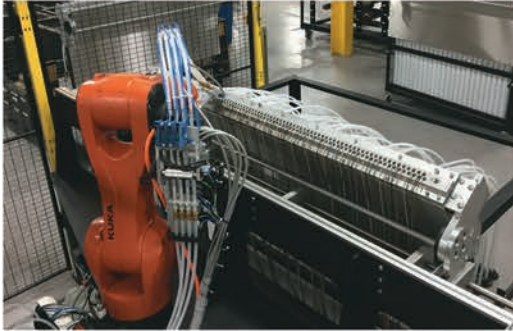
地毯打样变得简便



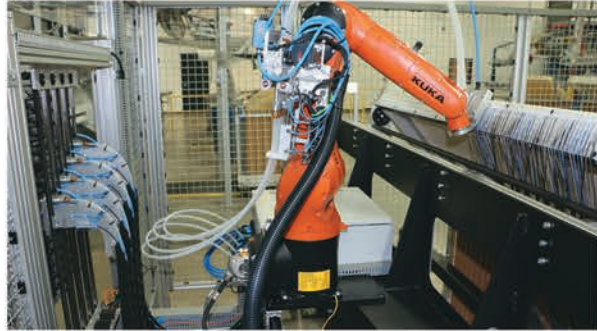
功能强大的软件解读穿纱信息和纱长信息



每个移动纱架最多有500个纱位



机器人将纱吹入2排纱位的移动纱架



机器人将纱吹入4排纱位的移动纱架

型号

TRC 001

每次吹入纱架最多纱数

16

每次吹入纱架最大纱长

150米

最大吹纱速度

每秒5米

尺寸

3000x6400x2000 (长宽高) 含纱架

装运重量

1500kg

电力要求

220 伏 单相 20安培

压缩空气

2000 升/分钟 @ 8 巴

所有规格如有变化，恕不另行通知 ©

默多拉技术有限公司
10 Neilson Court
Warragul Vic 3820 Australia

电话: +61 3 5622 3261
电话: +61 3 5622 3683
邮箱: sales@modra.com

北京加顺隆商贸有限公司
中国北京朝阳区朝外大街
19号华普国际大厦915室
邮编: 100020

电话: +86 10 6580 2665
传真: +86 10 6580 2664
邮箱: sales@modra.com

www.modra.com